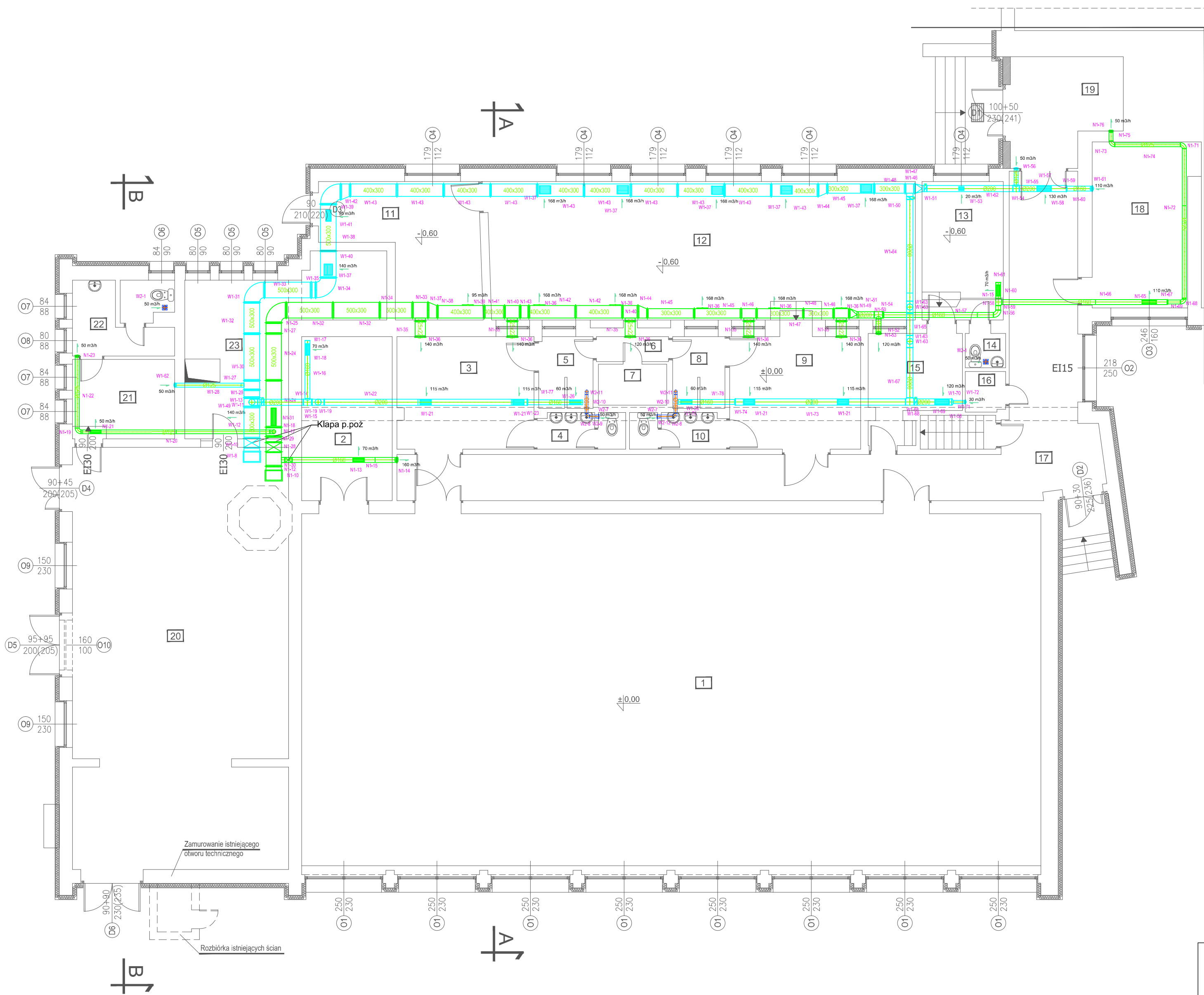


420x570



Lp.	Pomieszczenie	Posadzka	Pow. w m <sup>2</sup>
1	Sala gimnastyczna	Panele sportowe drewniane	273,94 m <sup>2</sup>
2	Magazynek sprzętu sportowego	Wykładzina PCW z cokołem	15,25 m <sup>2</sup>
3	Szatnia	Płytki ceramiczne (R9)	15,78 m <sup>2</sup>
4	WC	Płytki ceramiczne (R10)	3,16 m <sup>2</sup>
5	Umywalnia	Płytki ceramiczne (R10)	3,90 m <sup>2</sup>
6	Przedśionek	Płytki ceramiczne (R10)	1,85 m <sup>2</sup>
7	Sauna	Deski podłogowe	2,89 m <sup>2</sup>
8	Umywalnia	Płytki ceramiczne (R10)	3,78 m <sup>2</sup>
9	Szatnia	Płytki ceramiczne (R9)	15,16 m <sup>2</sup>
10	WC	Płytki ceramiczne (R10)	3,47 m <sup>2</sup>
11	Magazynek sprzętu sportowego	Wykładzina PCW z cokołem	16,98 m <sup>2</sup>
12	Silownia	Wykładzina PCW z cokołem	60,62 m <sup>2</sup>
13	Magazynek sprzętu	Wykładzina PCW z cokołem	11,54 m <sup>2</sup>
14	WC	Płytki ceramiczne (R10)	1,43 m <sup>2</sup>
15	Pokój nauczycielski	Wykładzina PCW z cokołem	8,93 m <sup>2</sup>
16	Schowek porządkowy	Płytki ceramiczne (R10)	1,66 m <sup>2</sup>
17	Korytarz	Płytki ceramiczne (R9)	53,78 m <sup>2</sup>
18	Salka	Wykładzina PCW z cokołem	16,76 m <sup>2</sup>
19	Wiatrołap	Płytki ceramiczne (R9)	11,90 m <sup>2</sup>
20	Pom. techniczne	Płytki ceramiczne (R9)	89,54 m <sup>2</sup>
21	Pomieszczenie socjalne	Płytki ceramiczne (R9)	8,36 m <sup>2</sup>
22	Umywalnia	Płytki ceramiczne (R10)	7,27 m <sup>2</sup>
23	Warsztat podręczny	Płytki ceramiczne (R9)	23,38 m <sup>2</sup>

DP-BUD Piotr Matysiak  
ul. Zofii Rybickiej-Cichonskiej 8b/4  
63-900 Rawicz

Format rysunku: 420/570	Faza projektu: PB	Inwestor:  Powiat Rawicki ul. Rynek 17 63-900 Rawicz	
	Data: 08.2020		
Skala: 1:100			
Adres inwestycji: ul. Dworcowa 29 obręb: Bojanowo działka nr 671/6;		Nazwa projektu/Obiekt: TERMOMODERNIZACJA SALI GIMNASTYCZNEJ ZESPOŁU SZKÓŁ PRZYRODNICZO- TECHNICZNYCH CENTRUM KSZTAŁCENIA USTAWICZNEGO W BOJANOWIE	
Branża: INSTALACJE SANITARNE		Nazwa rysunku: RZUT PRZYZIEMIĄ- WENTYLACJA	
		Nr rysunku:  Rys. nr S1	Nr arkusza:  Ark. nr 58
Projektant:  mgr inż. Tomasz Rzeźnik		Nr uprawnień: Nr ewid. upraw. WKP/0273/POOS/14 specjalność instalacyjna w zakresie sieci, instalacji i urządzeń cieplnych, wentylacyjnych, gazowych, wodociągowych i kanalizacyjnych	Podpis: